

**ANEXO III**  
**IN nº 03/2025**  
**RELATÓRIO FOTOGRÁFICO PRELIMINAR**

Município: **SÃO BORJA**

Tipo de obra: ( ) construção      ( **X** ) reforma/adaptação/ampliação

Tipo de Unidade de Serviço Socioassistencial a ser construída ou reformada:

---

Endereço da Unidade de Serviço Socioassistencial a ser construída ou reformada: **Rua Alberto Benevenuto, 680 – Bairro do Passo**

FOTO 1: Foto externa com vista geral do terreno sobre o qual será realizada a construção ou do imóvel que será reformado/adaptado/ampliado.

Foto





Legenda: Informações ou observações

FOTO 2/3/4: Foto(s) interna(s) do(s) ambiente(s) que receberão a intervenção da obra (para o caso de reforma/adaptação e ampliação)<sup>1</sup>

Foto

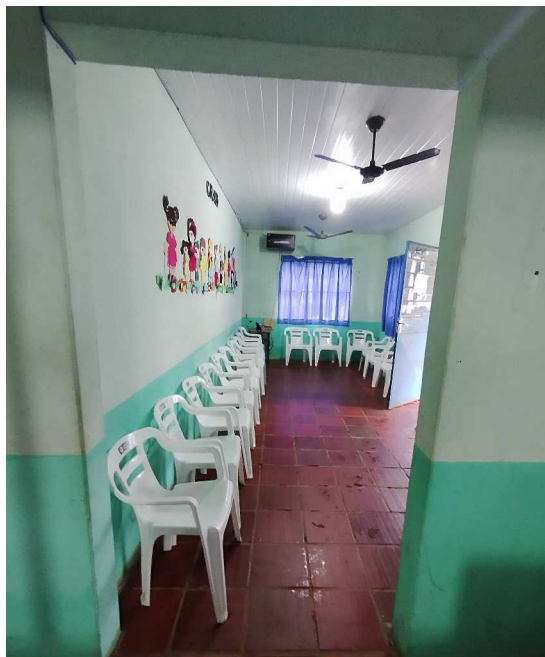


Foto 01: Ambiente atualmente utilizado como sala de espera, necessitando adequações e conforto para os usuários, será transformado em sala de atendimento.

<sup>1</sup> Incluir tantas quantas fotografias forem necessárias para identificar os espaços internos que sofrerão intervenção da obra.



Foto 02: Área de recepção, onde será realizado o reordenamento do mobiliário e a adequação do espaço para melhor fluxo de atendimento, com a troca dos pisos danificados.



Foto 03: Espaço hoje destinado apenas à circulação interna. Será reconfigurado para implantação da sala de espera.





Foto 04: Sala de atendimento atualmente utilizada pela Assistente Social e para o serviço de Cadastro Único (CadÚnico). O ambiente será readequado para comportar o uso como sala de atividades coletivas, permitindo reuniões e atividades de orientação em grupo.



Foto 05: Cozinha existente, que será readequada para garantir melhores condições de uso,

higiene e segurança alimentar.



Foto 06: Sala atualmente destinada a atividades coletivas. O espaço será redistribuído em três salas independentes, destinadas a atendimentos individuais, de modo a garantir privacidade e adequação funcional.



Foto 07: Banheiro existente. O local será reformulado para a implantação de dois banheiros acessíveis (PNE) e um banheiro com fraldário, atendendo às normas de acessibilidade universal (ABNT NBR 9050).

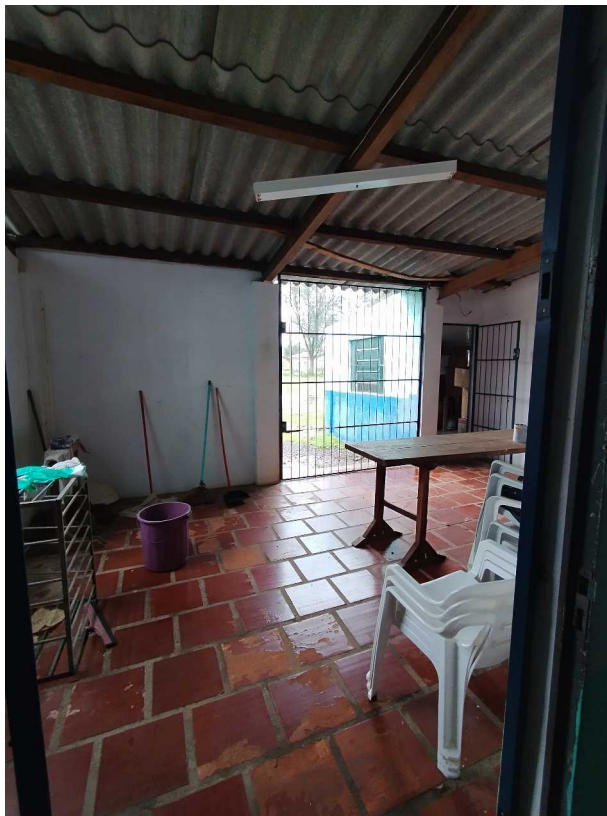


Foto 08: Área coberta atualmente utilizada como depósito de materiais, ambiente não será incluído na reforma.

Legenda: Informações ou observações.